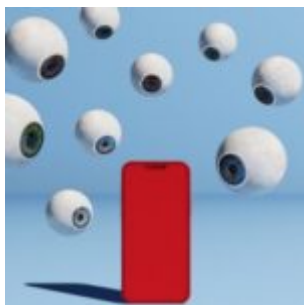


État de la menace informatique sur les équipements mobiles



© 2025 Les Echos Publishing

Communiquer, payer, accéder à différents services, stocker nos données... le smartphone est devenu indispensable dans notre quotidien. Mais cette utilisation en fait aussi une porte d'entrée idéale pour les cyberattaques. Des cybercriminels s'appuient, par exemple, sur les réseaux mobiles, le Wi-Fi, le Bluetooth ou encore le NFC pour intercepter les informations échangées, voire déployer des logiciels espions. La sophistication de ces attaques, leur furtivité et l'absence de solutions de détection rendent leur repérage compliqué.

Réduire la surface d'attaque

À ce titre, l'ANSSI propose un état de la menace sur les équipements mobiles qui s'appuie sur des incidents qu'elle a traités et sur des rapports d'organismes officiels, d'éditeurs de sécurité et d'organisations non gouvernementales. L'objectif poursuivi consiste à dresser une vue d'ensemble des connaissances sur ce type de menace et d'apporter des recommandations de sécurité pour réduire la surface d'attaque de ces équipements. Ainsi, les utilisateurs, mais aussi les employeurs doivent adopter certains réflexes simples, par exemple ne pas utiliser de dispositifs audio Bluetooth pour des communications sensibles ou encore choisir une solution de

MDM (Mobile Device Management) permettant de restreindre les applications installables et forcer l'installation des mises à jour.

Pour consulter le rapport : www.cert.ssi.gouv.fr

© 2025 Les Echos Publishing