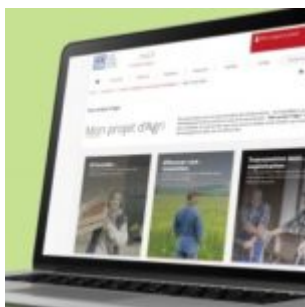


Mon projet d'Agri : le module de la MSA sur l'installation et la transmission en agriculture



© 2023 Les Echos Publishing

La MSA vient de lancer le site « Mon projet d'Agri » pour accompagner les exploitants agricoles dans leurs démarches d'installation, de développement de leur activité ou de transmission.

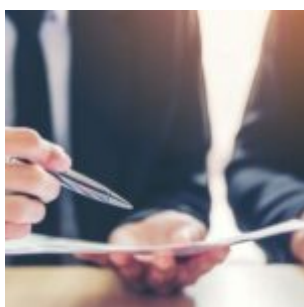
Entreprises en difficulté : la procédure de traitement de sortie de crise est réouverte



© 2023 Les Echos Publishing

La procédure judiciaire simplifiée de « traitement de sortie de crise », qui avait été instaurée, à titre temporaire, jusqu'au mois de juin 2023, est reconduite. Elle a pour objet de permettre aux petites entreprises de régler rapidement leurs difficultés et de faciliter ainsi leur rebond.

Cession de fonds de commerce : les créances du vendeur sont-elles transmises à l'acquéreur ?



© 2023 Les Echos Publishing

Sauf clause contraire, la vente d'un fonds de commerce n'emporte pas de plein droit la transmission à l'acquéreur des obligations auxquelles le vendeur était tenu ni celle des créances qu'il détenait avant la cession.

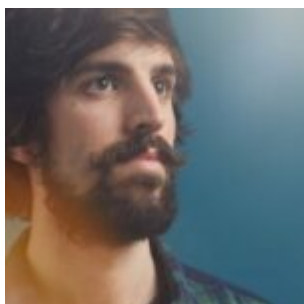
Suspension des actions en paiement contre une entreprise en liquidation judiciaire



© 2023 Les Echos Publishing

L'action en paiement engagée par un créancier contre une entreprise après l'ouverture de la procédure collective dont elle fait l'objet est irrecevable en vertu du principe de la suspension des poursuites.

Résidence principale d'un entrepreneur individuel : à lui de le prouver !



© 2023 Les Echos Publishing

Pour pouvoir s'opposer à la saisie d'un bien immobilier qui lui appartient et qui, selon lui, constitue sa résidence principale, un entrepreneur individuel placé en liquidation judiciaire doit être en mesure de prouver qu'il s'agit bien de sa résidence principale et non pas de sa résidence secondaire.

Quand la procédure de liquidation judiciaire d'une société est étendue à son dirigeant



© 2023 Les Echos Publishing

En cas de relations financières anormales entre une société et son dirigeant, caractérisant une confusion de patrimoines entre eux, la procédure de liquidation judiciaire ouverte à l'encontre de la société peut être étendue au dirigeant.

Formalités des entreprises : fini le dépôt en format papier !



© 2023 Les Echos Publishing

Depuis le 16 octobre dernier, les entreprises ne peuvent plus, sauf pour le dépôt de leurs comptes annuels, procéder à leurs formalités en déposant un formulaire papier. Elles doivent donc utiliser le guichet unique ou passer par Infogreffe.

Résiliation d'un contrat de location par le jeu d'une clause résolutoire



© 2023 Les Echos Publishing

Lorsqu'une clause résolutoire présente dans un contrat de location a produit ses effets avant que le locataire soit

placé en redressement judiciaire, le loueur est parfaitement en droit d'obtenir la résiliation du bail en application de cette clause.

Cession de parts sociales : les associés solidaires envers l'acquéreur !



© 2023 Les Echos Publishing

En cas de cession de l'intégralité des parts d'une société, tous les associés, même les minoritaires, sont, sauf clause prévoyant le contraire, solidairement tenus des engagements pris envers l'acquéreur.

Exercer son activité professionnelle à domicile :

Les règles à respecter



© 2023 Les Echos Publishing

À l'instar de nombreux salariés qui ont adopté le télétravail, vous envisagez peut-être d'exercer votre activité d'entrepreneur à votre domicile. Mais est-ce juridiquement possible ? Voici la réponse à cette question. Elle diffère selon la ville dans laquelle votre logement est situé.