

Immobilier : nouveau record pour le montant moyen de l'apport personnel



© 2022 Les Echos Publishing

Au premier semestre 2022, l'apport personnel s'est élevé à 55 519 €, soit 21 % du prix moyen d'une acquisition du bien.

Le bonus écologique joue les prolongations



© 2022 Les Echos Publishing

L'achat ou la location (contrat de 2 ans ou plus) d'une voiture ou d'une camionnette peu polluante, neuve ou d'occasion, peut ouvrir droit à une aide financière.

Bonne nouvelle, ce bonus écologique, qui devait être réduit de 1 000 € pour les voitures électriques neuves à compter du

1^{er} juillet 2022, est finalement maintenu à 6 000 € (4 000 € pour une personne morale), dans la limite de 27 % du prix d'achat TTC, jusqu'au 31 décembre 2022. Un prix d'achat qui est, en outre, porté à 47 000 € (au lieu de 45 000 € auparavant). Au-delà de 47 000 € et jusqu'à 60 000 €, le bonus reste fixé à 2 000 € jusqu'à cette même date. Sachant qu'au-dessus de 60 000 €, le bonus de 2 000 € bénéficie aux seules voitures fonctionnant à l'hydrogène.

À savoir : ces montants resteront applicables aux véhicules facturés au plus tard le 30 juin 2023 s'ils sont commandés avant le 31 décembre 2022. Il en ira de même pour les véhicules dont le contrat de location sera signé avant le 31 décembre 2022 et dont le versement du 1^{er} loyer interviendra au plus tard le 30 juin 2023.

De même, le bonus écologique est maintenu à 1 000 € pour les véhicules neufs hybrides rechargeables (voiture ou camionnette) jusqu'au 31 décembre 2022. Sont concernés les véhicules de moins de 50 000 € qui rejettent entre 21 et 50 g/km de CO₂ et dont l'autonomie est supérieure à 50 km.

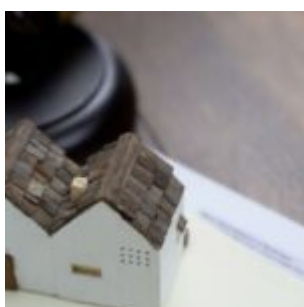
Comme initialement prévu, pour les camionnettes neuves, l'aide reste fixée à 40 % du prix d'acquisition TTC dans la limite de 7 000 € (5 000 € pour une personne morale).

À noter : pour les voitures et camionnettes neuves, le montant est augmenté de 1 000 € en faveur des résidents outre-mer à condition d'y circuler pendant au moins 6 mois après l'acquisition.

Quant aux véhicules d'occasion, l'aide s'élève toujours à 1 000 €.

Rappel : le bonus écologique est cumulable avec la prime à la conversion, laquelle est versée, sous certaines conditions, à l'occasion de la mise à la casse d'un véhicule ancien.

La donation rémunératoire entre époux



© 2022 Les Echos Publishing

Un époux peut verser une somme d'argent à son épouse pour compenser les sacrifices qu'elle a consentis et son intense activité au foyer. Un versement qui peut s'analyser comme une donation rémunératoire. Cette dernière échappant au rapport successoral.

Encore quelques mois pour transférer votre assurance-vie vers un Plan d'épargne

retraite



© 2022 Les Echos Publishing

Les titulaires d'un contrat d'assurance-vie qui transfèrent des capitaux vers un PER peuvent bénéficier d'avantages fiscaux particuliers. Des avantages qui prendront fin au 31 décembre 2022.

Les chiffres de la finance solidaire continuent de progresser



© 2022 Les Echos Publishing

En 2021, les Français ont placé 5,1 milliards d'euros dans des produits d'épargne solidaire.

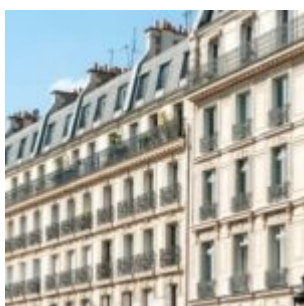
Société civile immobilière : les pièges à éviter



© 2022 Les Echos Publishing

La société civile immobilière (SCI) connaît un certain succès tant chez les particuliers que chez les professionnels. Un succès qui s'explique en partie par sa relative souplesse, permettant de répondre à différentes problématiques patrimoniales. Pour autant, la société civile immobilière n'est pas toujours une solution miracle et peut même se révéler contre-productive si elle n'est pas employée correctement. Voici un panorama des principaux pièges à éviter lorsque l'on décide de mettre en place une telle structure.

Encadrement des loyers à Paris : des améliorations notables



© 2022 Les Echos Publishing

Selon la CLCV, le taux de conformité des annonces de location au dispositif d'encadrement des loyers est passé de 60 à 69 % entre 2020 et 2021.

Crédits immobiliers : les taux amorcent leur remontée



© 2022 Les Echos Publishing

Toujours attractifs, les taux des crédits immobiliers ont cru de 0,10 à 0,40 points en juin 2022.

Le marché des terres agricoles en 2021



© 2022 Les Echos Publishing

Le nombre de transactions portant sur des terres agricoles ou viticoles a fortement augmenté en 2021 tandis que les prix sont à la baisse, y compris pour les vignes en zone AOP.

Divorce : une créance entre époux est-elle prescriptible ?



© 2022 Les Echos Publishing

Lorsqu'une créance entre époux naît du divorce d'un couple marié, celle-ci se prescrit par 5 ans à compter de la date à laquelle le divorce a acquis force de chose jugée.