

Décès d'un exploitant agricole : à qui est transmis le bail rural ?



© 2023 Les Echos Publishing

Au décès d'un exploitant agricole, le bail rural dont il était titulaire se poursuit au profit de son épouse qui a participé aux travaux de l'exploitation pendant au moins 5 ans, mais pas à un descendant qui ne remplit pas cette condition.

Entreprises en difficulté : la procédure de traitement de sortie de crise est réouverte



© 2023 Les Echos Publishing

La procédure judiciaire simplifiée de « traitement de sortie de crise », qui avait été instaurée, à titre temporaire,

jusqu'au mois de juin 2023, est reconduite. Elle a pour objet de permettre aux petites entreprises de régler rapidement leurs difficultés et de faciliter ainsi leur rebond.

Associations : bilan du dispositif local d'accompagnement



© 2023 Les Echos Publishing

Depuis sa création, le DLA a accompagné plus de 67 000 associations à développer leur activité et à créer des emplois.

Cession de fonds de commerce : les créances du vendeur sont-elles transmises

à l'acquéreur ?



© 2023 Les Echos Publishing

Sauf clause contraire, la vente d'un fonds de commerce n'emporte pas de plein droit la transmission à l'acquéreur des obligations auxquelles le vendeur était tenu ni celle des créances qu'il détenait avant la cession.

Une aide exceptionnelle pour les agriculteurs victimes des intempéries



© 2023 Les Echos Publishing

Un fonds d'urgence de 80 millions d'euros devait être débloqué pour venir en aide aux exploitants agricoles de Bretagne, de Normandie et des Hauts-de-France victimes des tempêtes et des inondations de ces dernières semaines.

Suspension des actions en paiement contre une entreprise en liquidation judiciaire



© 2023 Les Echos Publishing

L'action en paiement engagée par un créancier contre une entreprise après l'ouverture de la procédure collective dont elle fait l'objet est irrecevable en vertu du principe de la suspension des poursuites.

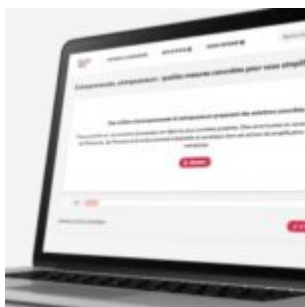
Quand le gouvernement peut-il dissoudre une association ?



© 2023 Les Echos Publishing

La dissolution d'une association ne peut être prononcée que si elle présente un caractère adapté, nécessaire et proportionné à la gravité des troubles susceptibles d'être portés à l'ordre public par ses agissements.

Chefs d'entreprise : à vos propositions pour simplifier la vie des entreprises !



© 2023 Les Echos Publishing

Dans le cadre des Rencontres de la simplification, les pouvoirs publics lancent une consultation publique auprès des chefs d'entreprise afin de recueillir leurs propositions pour simplifier leurs démarches et formalités.

Quand un prêt à usage est

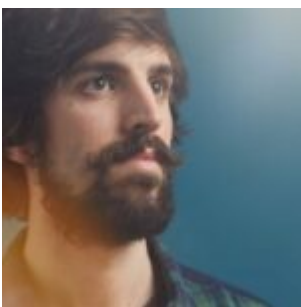
requalifié en bail rural



© 2023 Les Echos Publishing

Lorsqu'une convention de prêt à usage est requalifiée en bail rural, le bailleur est en droit de réclamer au locataire le paiement des fermages échus depuis la conclusion de cette convention et, à défaut de paiement, d'agir en résiliation du bail.

Résidence principale d'un entrepreneur individuel : à lui de le prouver !



© 2023 Les Echos Publishing

Pour pouvoir s'opposer à la saisie d'un bien immobilier qui lui appartient et qui, selon lui, constitue sa résidence principale, un entrepreneur individuel placé en liquidation judiciaire doit être en mesure de prouver qu'il s'agit bien de sa résidence principale et non pas de sa résidence secondaire.