

Licenciement pour inaptitude : faut-il toujours consulter le CSE ?



© 2022 Les Echos Publishing

L'employeur qui est dispensé de rechercher un emploi de reclassement pour un salarié déclaré inapte par le médecin du travail n'a pas à consulter le CSE.

Bail commercial de courte durée : l'application des règles dérogatoires



© 2022 Les Echos Publishing

Lorsqu'un bail dérogatoire est conclu pour une durée d'un an mais précise qu'il est tacitement renouvelable dans la limite de 3 ans, la réglementation des baux dérogatoires s'applique

pendant 3 ans et non pas pendant un an seulement.

Licenciement économique : appréciation de la baisse du chiffre d'affaires



© 2022 Les Echos Publishing

La durée de la baisse de chiffre d'affaires d'une entreprise s'apprécie en comparant le niveau du chiffre d'affaires au cours de la période contemporaine de la notification du licenciement par rapport à celui de l'année précédente à la même période.

Exclusion d'un associé : son vote doit être pris en compte !



© 2022 Les Echos Publishing

La clause des statuts d'une société selon laquelle l'exclusion d'un associé est « décidée à la majorité prévue pour les décisions extraordinaires, calculée en excluant l'intéressé » n'est pas valable car elle prive l'associé concerné de son droit de vote.

Combien de temps une vérification de comptabilité peut-elle durer ?



© 2022 Les Echos Publishing

L'utilisation, à l'issue de la vérification de comptabilité d'une entreprise, d'éléments recueillis à l'occasion de la vérification de comptabilité d'un tiers ne prolonge pas la durée de la première de ces vérifications de comptabilité.

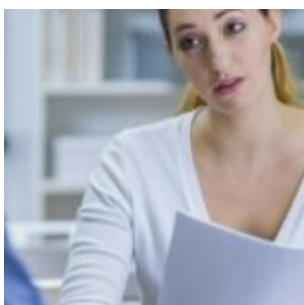
Vote électronique : oui, mais seulement si tous les salariés peuvent voter !



© 2022 Les Echos Publishing

L'employeur peut recourir au vote électronique pour l'élection du CSE dès lors qu'il s'assure que tous les salariés peuvent participer au scrutin. À défaut, l'élection peut être annulée.

Association : désignation irrégulière du titulaire du pouvoir de licencier



© 2022 Les Echos Publishing

Le salarié licencié ne peut pas invoquer l'irrégularité de la désignation du président de l'association pour remettre en cause son pouvoir de licencier.

**Perte de la qualité
d'animatrice par une
holding = fin du pacte
Dutreil ?**



© 2022 Les Echos Publishing

La perte de la qualité d'animatrice par une société holding avant l'expiration du délai de conservation des titres ne remet pas en cause l'exonération partielle des droits d'enregistrement du pacte Dutreil.

Demande de congés payés : ne

restez pas sans voix !



© 2022 Les Echos Publishing

En l'absence de règle particulière dans l'entreprise imposant un accord exprès de l'employeur pour partir en congés payés, le salarié peut considérer que sa demande de congés, restée sans réponse, a été tacitement acceptée.

Entrepreneurs individuels : comment transférer votre patrimoine professionnel ?



© 2022 Les Echos Publishing

L'entrepreneur individuel qui cédera, donnera ou apportera en société son patrimoine professionnel devra publier un avis de transfert au Bulletin officiel des annonces civiles et commerciales au plus tard un mois après l'opération.