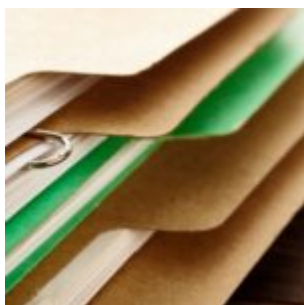


# Santé publique et environnement : où doit se trouver le registre des alertes ?



© 2022 Les Echos Publishing

L'entreprise qui ne dispose que d'un seul comité social et économique peut se contenter d'un seul registre d'alerte en matière de risque grave pour la santé publique ou l'environnement mis en place au niveau de son siège social.

---

# Dissolution d'une société pour mésentente entre associés

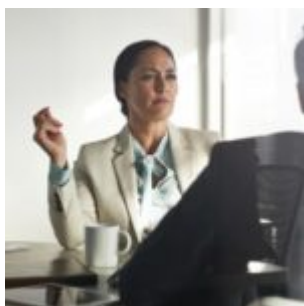


© 2022 Les Echos Publishing

La dissolution d'une société est justifiée lorsque son fonctionnement est paralysé en raison de la mésentente entre les associés, ces derniers étant dans l'impossibilité de tenir des assemblées générales et de décider du sort de la société.

---

## **Action en justice contre le président d'une association**



© 2022 Les Echos Publishing

Les membres d'une association ne peuvent pas agir en justice contre ses dirigeants pour obtenir la réparation d'un préjudice subi par cette dernière.

---

## **Saisine de la commission départementale des impôts : un droit à respecter !**



© 2022 Les Echos Publishing

Lorsqu'un désaccord entre une entreprise vérifiée et l'administration fiscale sur le redressement envisagé est susceptible de soulever des questions de fait, l'entreprise a le droit de saisir la commission départementale des impôts.

---

## **Licenciement économique : il n'y a pas que le chiffre d'affaires qui compte !**



© 2022 Les Echos Publishing

Amenés à se prononcer sur la réalité du motif économique d'un licenciement, les juges ne doivent pas seulement se baser sur la baisse des commandes ou du chiffre d'affaires subie par l'entreprise, mais aussi sur les autres éléments invoqués par l'employeur.

---

# **Sommes versées en exécution d'un cautionnement : déductibles ?**



© 2022 Les Echos Publishing

Les sommes versées par un dirigeant en exécution de son engagement de caution pris pour garantir les dettes de sa société sont, sous certaines conditions, déductibles de sa rémunération imposable à l'impôt sur le revenu.

---

# **Un temps partiel ne doit pas se transformer en temps complet !**



© 2022 Les Echos Publishing

Le complément d'heures fixé par un avenant au contrat de travail à temps partiel ne doit pas avoir pour effet de porter la durée du travail du salarié à la durée légale ou conventionnelle de travail. Sinon, le contrat peut être requalifié en contrat de travail à temps plein.

---

## **Associations : comment différencier un bail d'un prêt à usage ?**



© 2022 Les Echos Publishing

Le contrat par lequel une association met à disposition un local à une société constitue un bail dès lors qu'il existe entre les parties une contrepartie en nature conférant à l'occupation des lieux un caractère onéreux.

---

## **Action en justice d'une**

# association pour défendre des intérêts collectifs



© 2022 Les Echos Publishing

Une association peut agir en justice au nom d'intérêts collectifs dès lors que ceux-ci entrent dans son objet social, et ce même en l'absence d'habilitation législative et même si ses statuts n'en prévoient pas la possibilité.

---

## Peut-on faire don du logement de la famille ?



© 2022 Les Echos Publishing

La loi offre une protection particulière au logement familial des époux. Une protection qui ne s'applique toutefois que pendant le mariage.